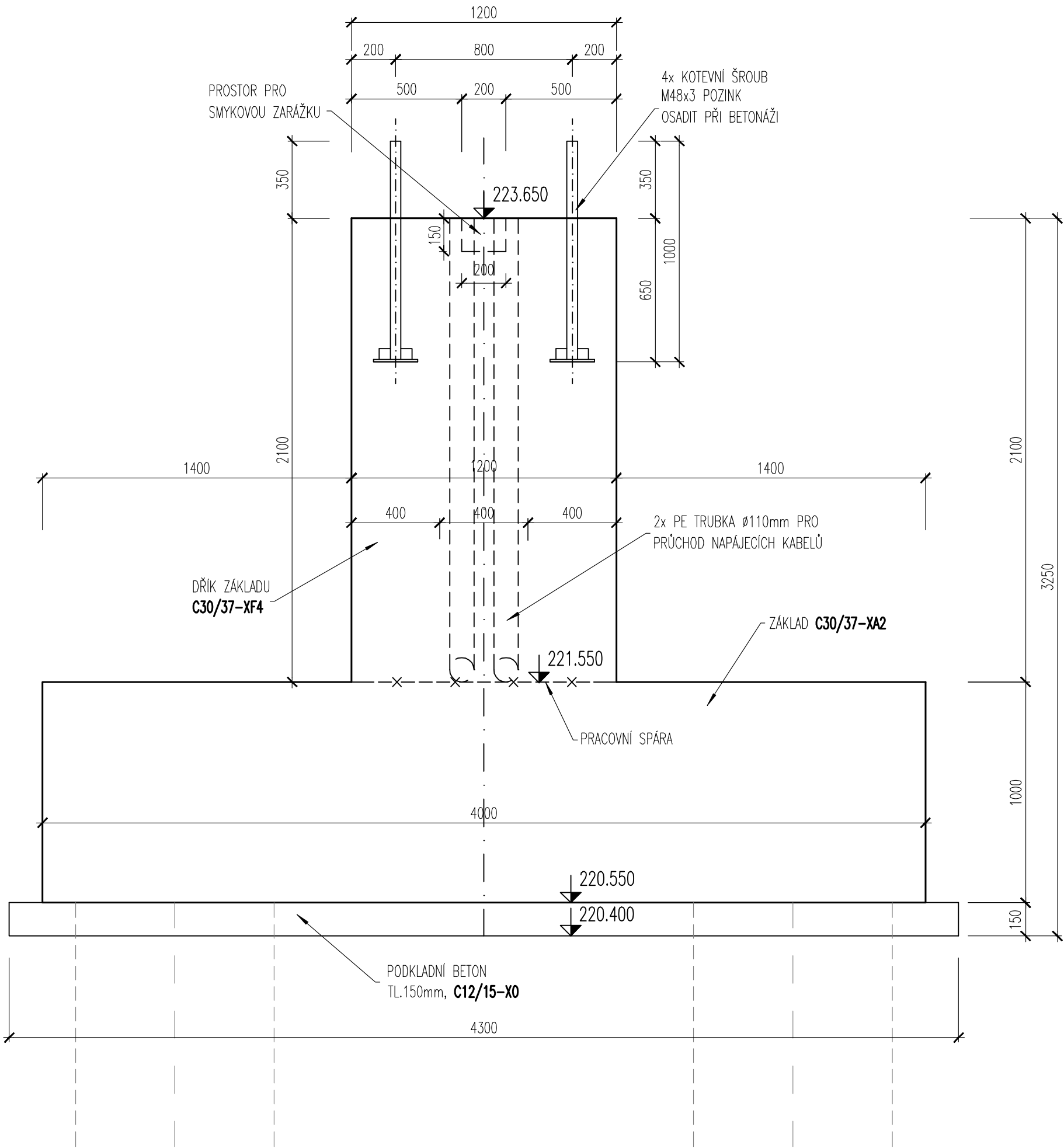


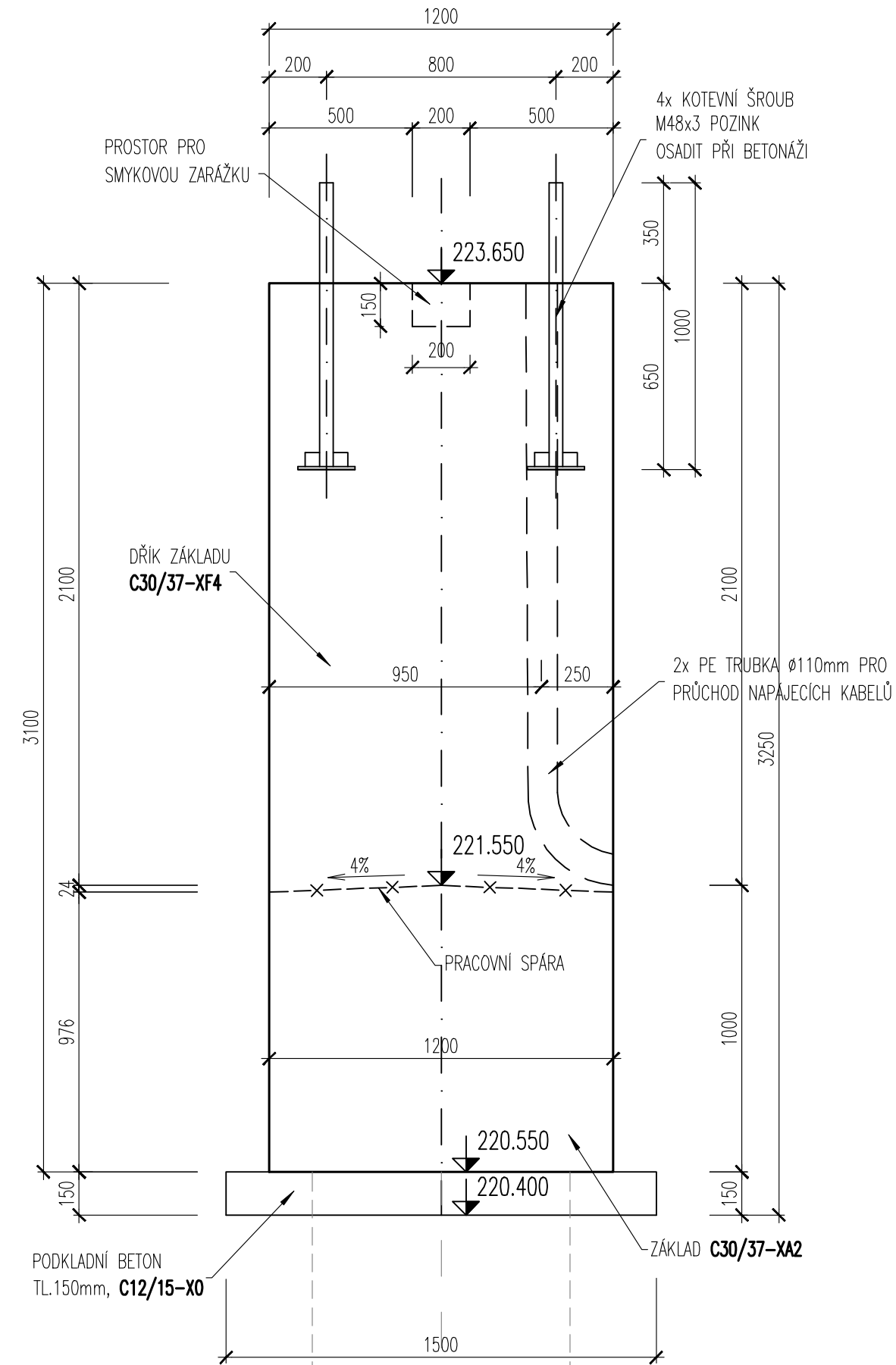
TVAR A VÝZTUŽ ZÁKLADU - VĚTEV T2

TVAR ZÁKLADU 1:20

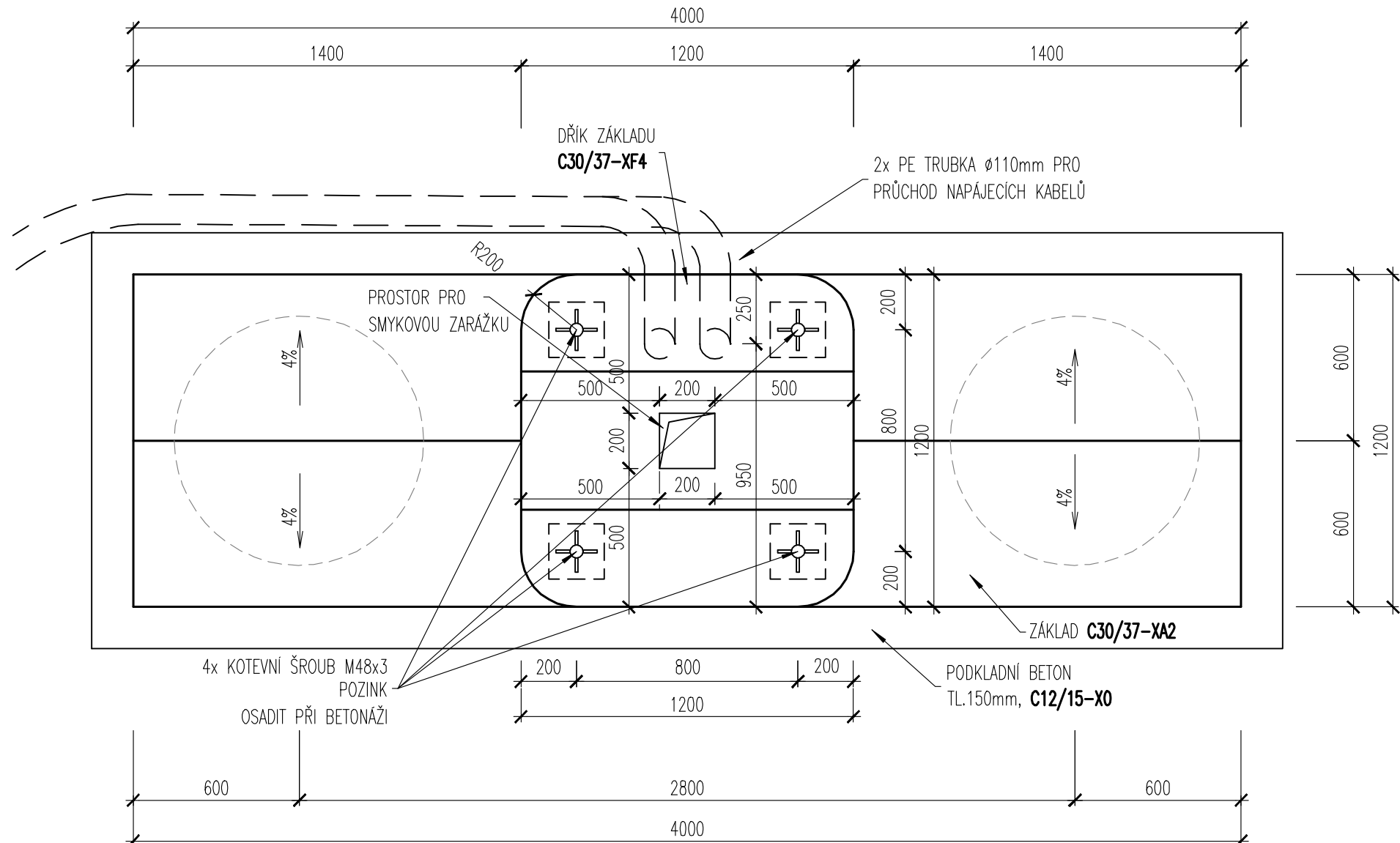
PODÉLNÝ ŘEZ



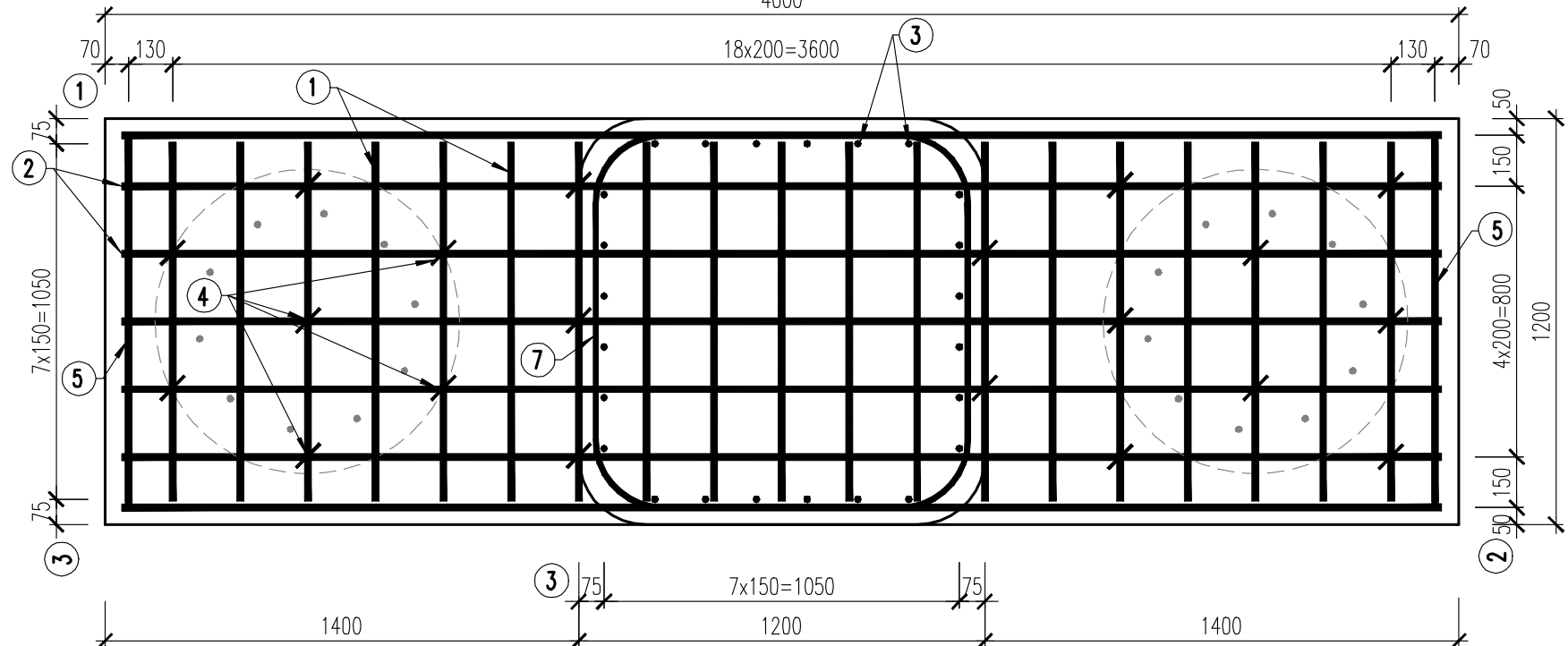
PŘÍČNÝ ŘEZ



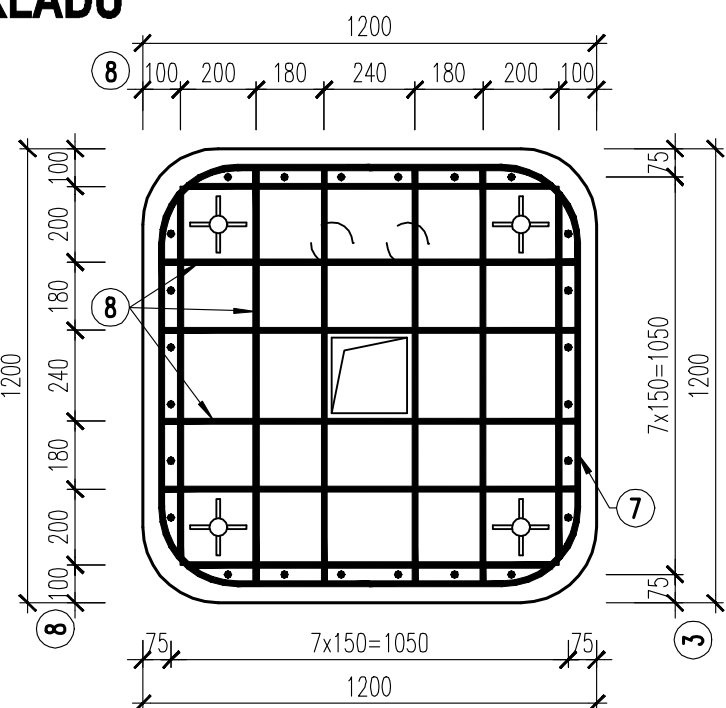
PŮDORYS



PŮDORYS



PŮDORYS DRÍKU ZÁKLADU



KUBATURY:

ZÁKLAD C30/37-XF4 ... 7,83m3
PODKL. BETON C12/15-XF0 ... 0,97m3
VÝZTUŽ ZÁKLADŮ (OCEL 10S05) ... 0,77t

KRYTÍ MINIMÁLNÍ: 40 mm
KRYTÍ JMENOVITÉ: 50 mm

POZNÁMKA:

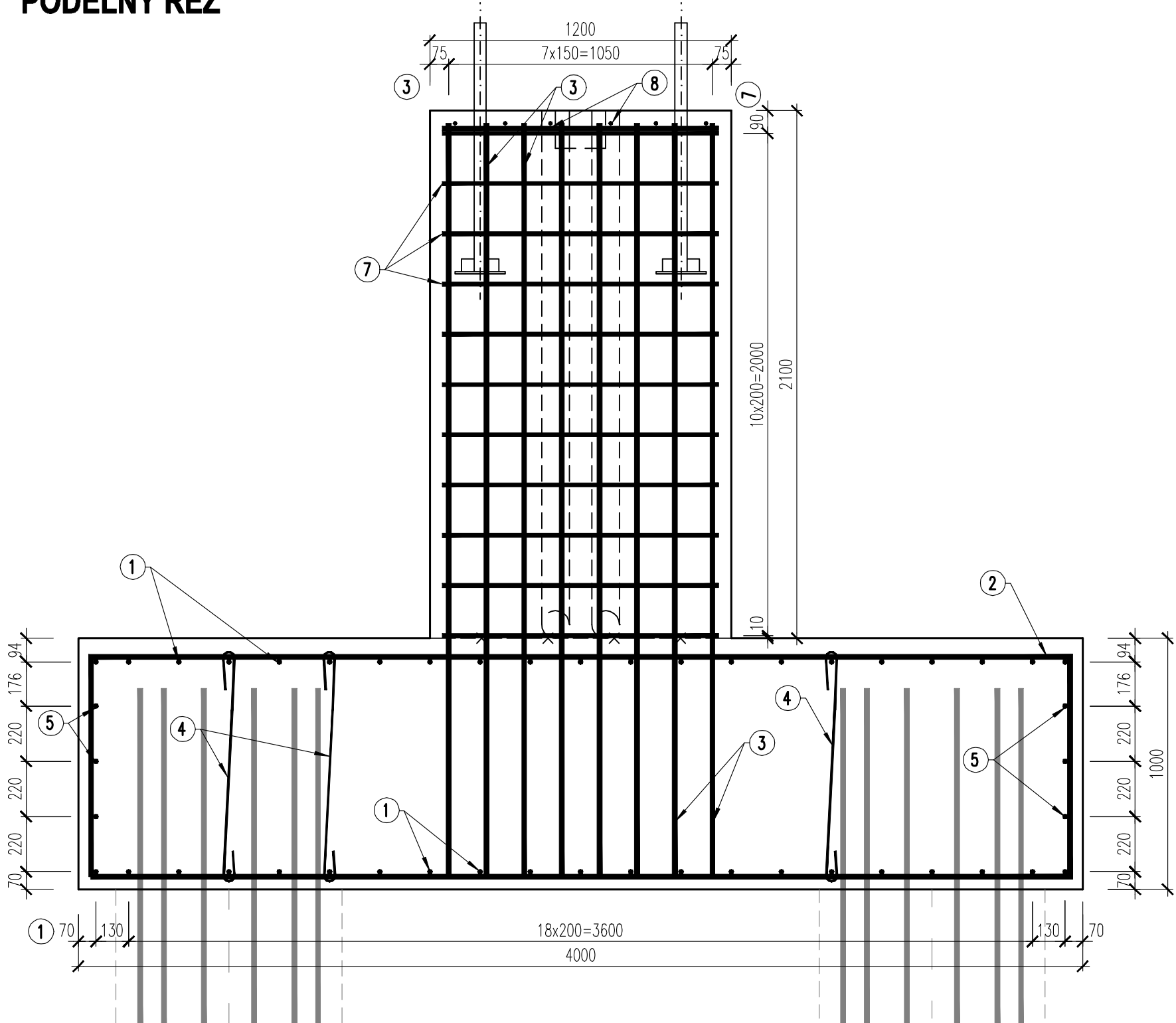
- OKÓTOVÁNÍ VÝZTUŽE UDÁVÁ VNĚJŠÍ ROZMĚR

Výkaz výztuže

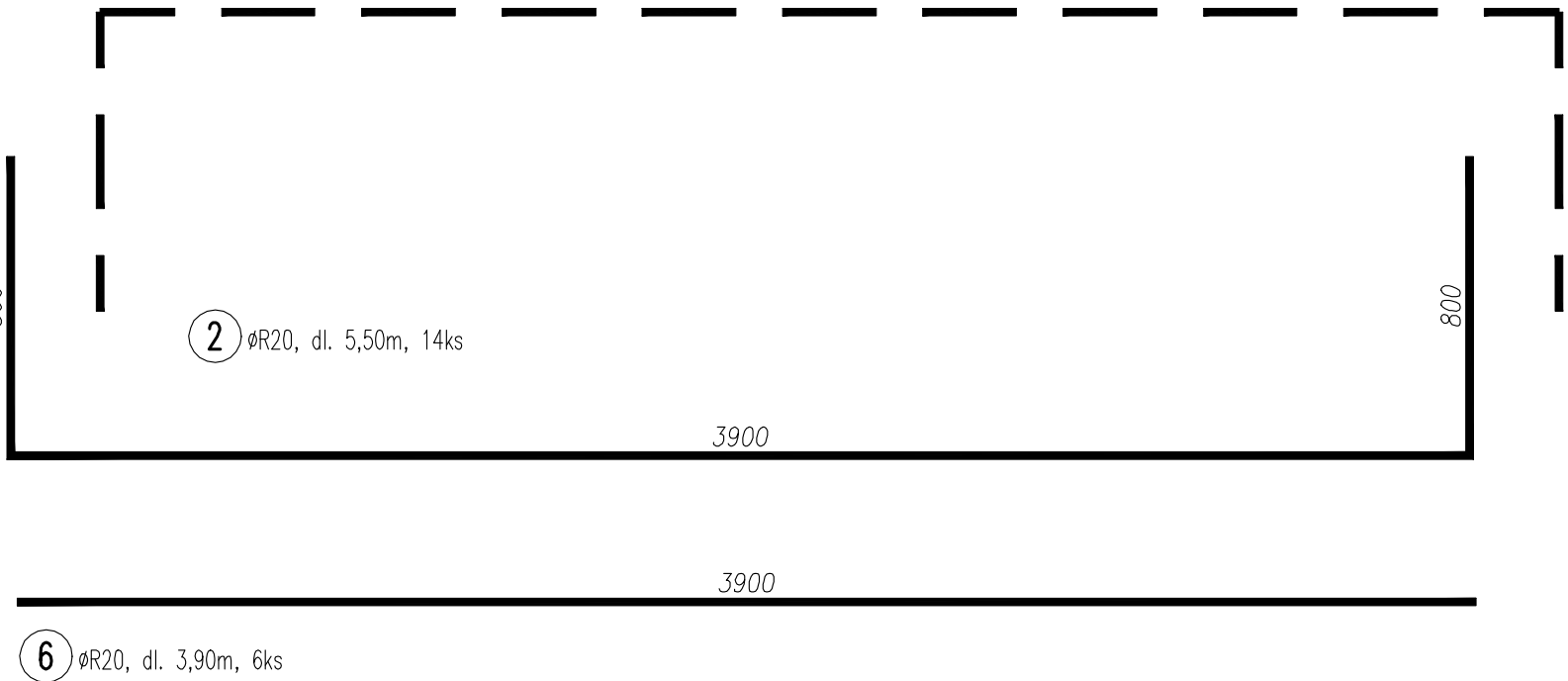
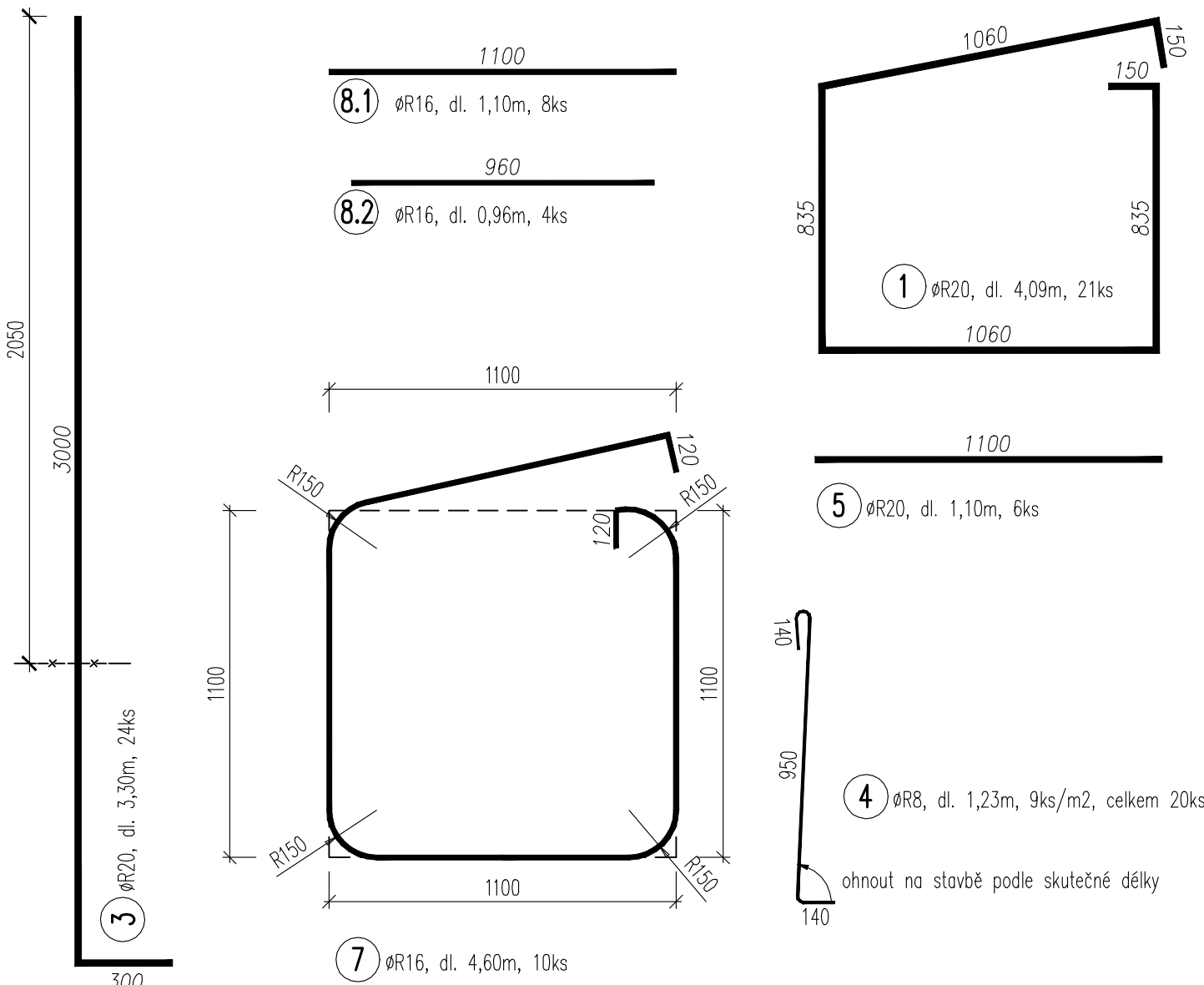
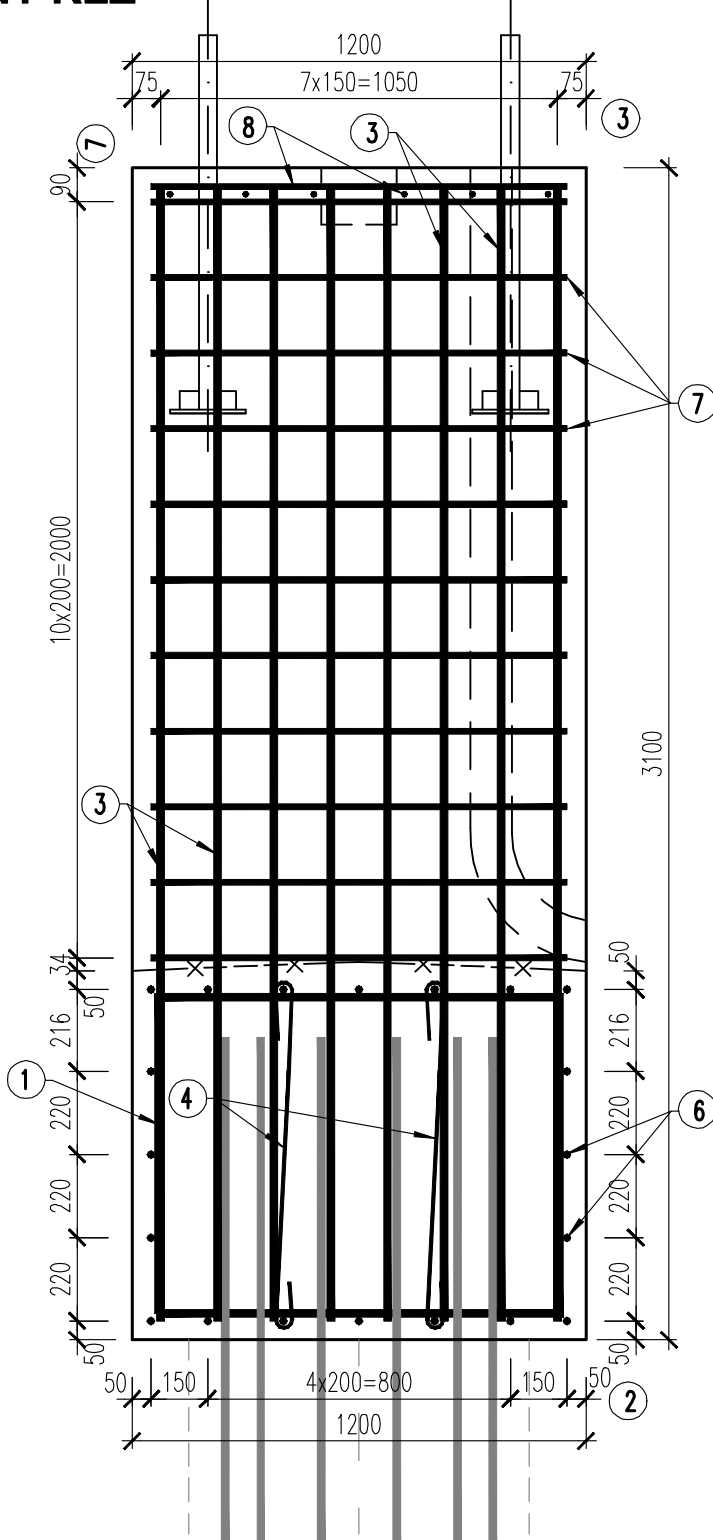
POLOŽKA	φ	DĚLKA	KS	OCEL 10 505 (R)		
				DĚLKA DLE φ (kg)		
				φ 8	φ 16	φ 20
1	20	4,09	21			85,89
2	20	5,50	14			77,00
3	20	3,30	24			79,20
4	8	1,23	20	24,60		
5	20	1,10	6			6,60
6	20	3,90	6			23,40
7	16	4,60	10		46,00	
8.1	16	1,10	8		8,80	
8.2	16	0,96	4		3,84	
DĚLKA (PLOCHA) DLE φ				24,60	58,84	272,09
HMOTNOST bm (kg)				0,395	1,578	2,486
HMOTNOST DLE φ (kg)				9,72	92,53	670,97
HMOTNOST CELKEM (kg)				773,22		

VÝZTUŽ ZÁKLADU 1:20

PODÉLNÝ ŘEZ



PŘÍČNÝ ŘEZ



POTVRZENÍ PLATNOSTI DOKUMENTACE:

INVESTOR: Ředitelství silnic a dálnic ČR Na Petrárově 98, 140 00 Praha 4 IČO: 000 000 00 Sídlo: Brno, Šumavská 33, 602 00 Brno	Raštko: 	Datum: Podpis:
TECHNICKÝ DOZOR STAVBY: Břeměnké komunikace a.s. Ramená 6, 14 000 Brno	Raštko: 	Datum: Podpis:
GENERÁLNÍ ZHOTOVITEL: Společnost SDBS EXMOS - FIRESTA - Brno, Žabovřesky 	Raštko: 	Datum: Podpis:
VEDOUcí SDRUŽENí	ČLEN SDRUŽENí	

DOKUMENTACE SKUTEČNÉHO PROVEDENÍ STAVBY

ČÁST 2: POLOPORTÁLY HOROVA Souřadnicový systém S-JTSK; výškový systém BpV			
C152			
GENERÁLNÍ PROJEKTANT		PK OSSENDORF s.r.o. PROJEKTOVÁ KANCELÁŘ DOPRAVNÍCH STAVBY Tomáškova 1, 602 00 BRNO www.pk-ossendorf.cz tel: 543 918 528, fax: 543 918 528 info@pk-ossendorf.cz	
HLAVNÍ INŽ. PROJEKTU	ING. SMRŽ		
VEDOUcí PROJEKTANT	ING. SISIMILCHOVÁ	ČÍSLO ZAKÁZKY	28 - 023
VEDOUcí PROJEKTANT	ZODP. PROJEKTANT	VYPRACOVAL	KONTROLOVAL
ING. PACHL	ING. PACHL	P. MACEK	ING. MENŠÍK
MĚSTSKÁ ČÁST: BRNO-ŽABOVŘESKY			
STAVBA:		DATUM	08/2010
SILNICE I/42 BRNO ŽABOVŘESKY,		FORMÁT	A4
MOSTY ev.č. 42-002.1,2 a ev.č. 42-002A.1,2		STUPEŇ PD	DSPS
OBJEKT: C152 KOMUNIKACE - VĚTEV T2 VMO ŽABOVŘESKÁ		ČÍSLO ZAKÁZKY	28 - 023
PŘÍLOHA:		MĚŘÍTKO	1:20
TVAR A VÝZTUŽ ZÁKLADU - VĚTEV T2		ČÍSLO PÁRE	ČÍSLO PŘÍLOHY
			07